



Die Familie feiner Backideen.

Kathi

- ein eindrucksvoller Weg –

PUBLISHERS‘ SUMMIT 2014



Die Familie feiner Backideen.

Kathi

Geschichte

Rainer Thiele

Die Gründung



KATHI Nahrungsmittelfabrik – Maifeier 1952, bereits mit 41 Mitarbeitern



Die Gründung

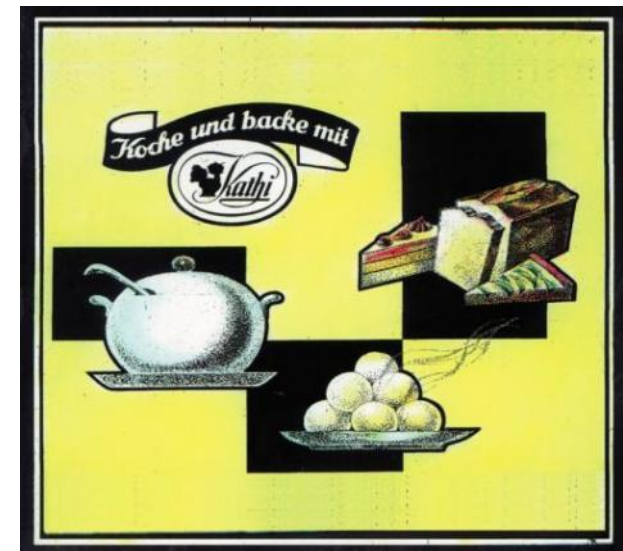
1950: Gründung durch Kurt und **Kaethe Thiele = Kathi**



1951: Eintragung der „KATHI Nahrungsmittelfabrik Kurt Thiele“ in das **Handelsregister** und Eintragung der Marke „Kathi“ in das **Markenregister**

1957: staatliche Mehrheitsbeteiligung

1969: auf staatlichen Druck:
Reduzierung des Sortiments auf
eine Produktgruppe:
Backmischungen



1950 1951 1969 1972 1980 1991 1992 1994 2009 2011 2013

Die Gründung



Produktpalette



Die Gründung



Produktionsstandort in der Jenaer Straße 13 in Halle-Diemitz



Die Gründung



Erster Firmenwagen: Opel Olympia (1955-1962)



Die Gründung

Kurt Thiele (re.) mit seinem Sohn Rainer Thiele, der beginnt seine Tätigkeit im Unternehmen 1961.



Die Enteignung

Vertrag

zwischen der Firma Kathi-Müllermittelfabrik Kurt Thiele KG
4016 Halle/Saale, Jenaer-Strasse 13
vertreten durch Herrn Kurt Thiele

§1 (...) Übertragung der (...) für die Fa. Kathi KG eingetragenen Warenzeichen einschließlich des dazugehörigen Geschäftsbetriebes (...).

aufgeführten für die Fa. Kathi KG eingetragenen Warenzeichen einschließlich des dazugehörigen Geschäftsbetriebes auf den VEB Backmehlwerk Halle. (Warenzeichen siehe Rückseite)

§2 (...) Übertragung der gesamten technischen Dokumentation (...), zur Fortführung der Produktion (...) mit den von der Fa. Kathi übernommenen Arbeitern und Angestellten.

zur Fortführung der Produktion von Backfertigen Mehlen und Einheitsmehl mit den von der Fa. Kathi übernommenen Arbeitern und Angestellten.

§3 Die Fa. Kathi übergibt die für die Umschreibung der im §1 genannten Warenzeichen notwendigen Dokumente (...).

Der Vertrag tritt am 10.4.1972 in Kraft.

Halle/Saale, den 26.4.1972

BGL des
VEB Backmehlwerk
4016 Halle/Saale Jenaer Str. 13

VEB Backmehlwerk Halle

Unterschrift

1972: vollständige Enteignung und Fortbestand als „VEB Backmehlwerk Halle“

1976: Rainer Thiele wird für 6 Monate zum Reservistendienst der NVA zwangsverpflichtet

1978: Rainer Thiele beginnt seine Tätigkeit in der Abteilung Markt- und Bedarfsforschung in der „VVB Süß- und Dauerbackwaren Halle“

1980: Zwangseingliederung in den „VEB Kombinat Nahrungsmittel und Kaffee, Halle“



Die Enteignung



„Kathi“ bleibt als Markenname durch dauerhafte Zahlungen an das Patentamt
warenzeichenrechtlich geschützt



Die Reprivatisierung

Wirtschaftliche Situation

- Wegbrechen des Heim-Marktes
- Zusammenbruch des Exports
- Fehlende Kapitaldecke
- Überhang an Beschäftigten
- veraltete Produktionsanlagen

1994: Neubau der Produktionsstätte und Installation computergestützter Produktionsanlagen

1992: Gründung der KATHI Rainer Thiele GmbH

1991: Reprivatisierung durch Rainer Thiele



Die Reprivatisierung



1994: Neubau der Produktions- und Verwaltungsgebäude

Investitionshöhe: ca. 14 Mio. DM



Installation vollautomatisierter, computergesteuerter Anlagen



Die Reprivatisierung



2013: am 19.07.2013 feierte Kathi 60 Jahre Tortenmehl

2011: 60 Jahre KATHI - ein Erfolgsrezept aus Halle (Saale)

2009: Rainer Thiele übergibt die Geschäftsführung an seinen Sohn Marco Thiele, der Kathi jetzt in dritter Generation führt



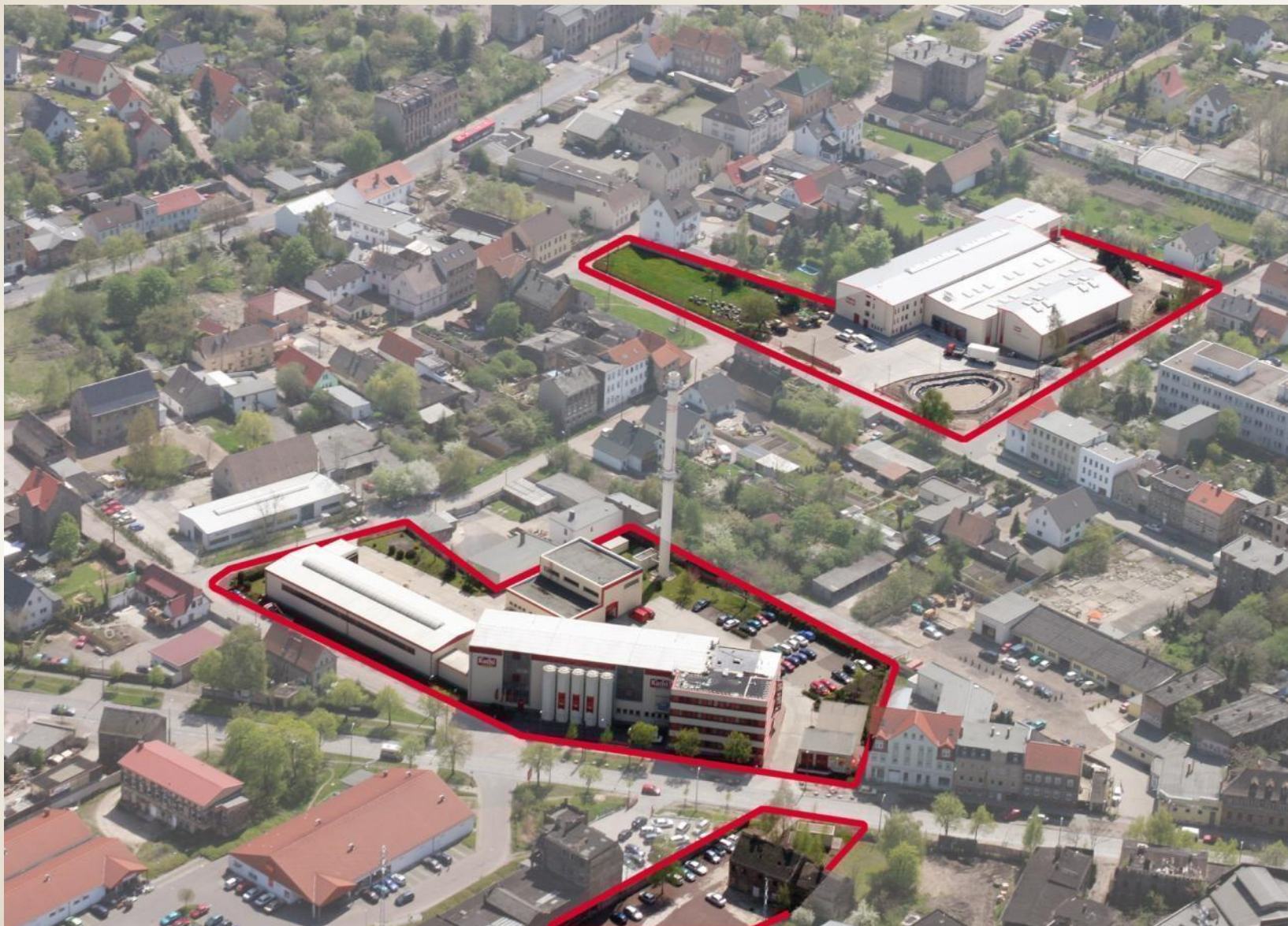


Die Familie feiner Backideen.

Kathi

im Hier und Jetzt

Marco Thiele



Wo stehen wir?

- Kathi erzielte in 2013 über 29,8 Millionen Euro Bruttoumsatz
- Bruttoumsatz stieg im Vergleich zum Vorjahr um über 10 %
- durch neue und innovative Produkte konnte der Umsatz erneut erhöht werden
- Ausschlaggebend für die gute Entwicklung war die Einführung neuer Backmischungen
 - beispielsweise neue, sehr erfolgreiche Produktreihe „Familienblechkuchen“ (Sägespänekuchen, Papageienkuchen, Selterskuchen und Zuckerkuchen)

Unternehmensphilosophie

Die KATHI Rainer Thiele GmbH ist ein mittelständisches inhabergeführtes Familienunternehmen mit hohen Ansprüchen an Produkt- und Markenphilosophie sowie an die Unternehmenskultur.

KATHI steht für:

Tradition und Familienbezug

Kathi hat sich zur Aufgabe gemacht die Philosophie seiner Gründer weiter zu tragen und **Tradition mit Moderne zu verbinden.**

Qualität

Unsere Produkte werden aus **hochwertigen Rohstoffen** unter strengen Kontrollen hergestellt und erfüllen somit **höchste Qualitätsansprüche**. Backmischungen von Kathi lassen sich **schnell zubereiten** und **schmecken wie selbstgemacht.**

Innovation

Kathi hat heute ein umfangreiches Sortiment mit Backmischungen für jeden Geschmack. **Regelmäßige Innovationen** beleben das Angebot.

Produktsortiment

Dauerhaftes Kernsortiment

Grundmischungen
(Grundteige)

Kuchenmischungen
(Kastenkuchen)

Blechkuchen

Premiurmischungen
(Torten)

Kleingebäcke
(Muffins)

Spezialitäten
(regionales)

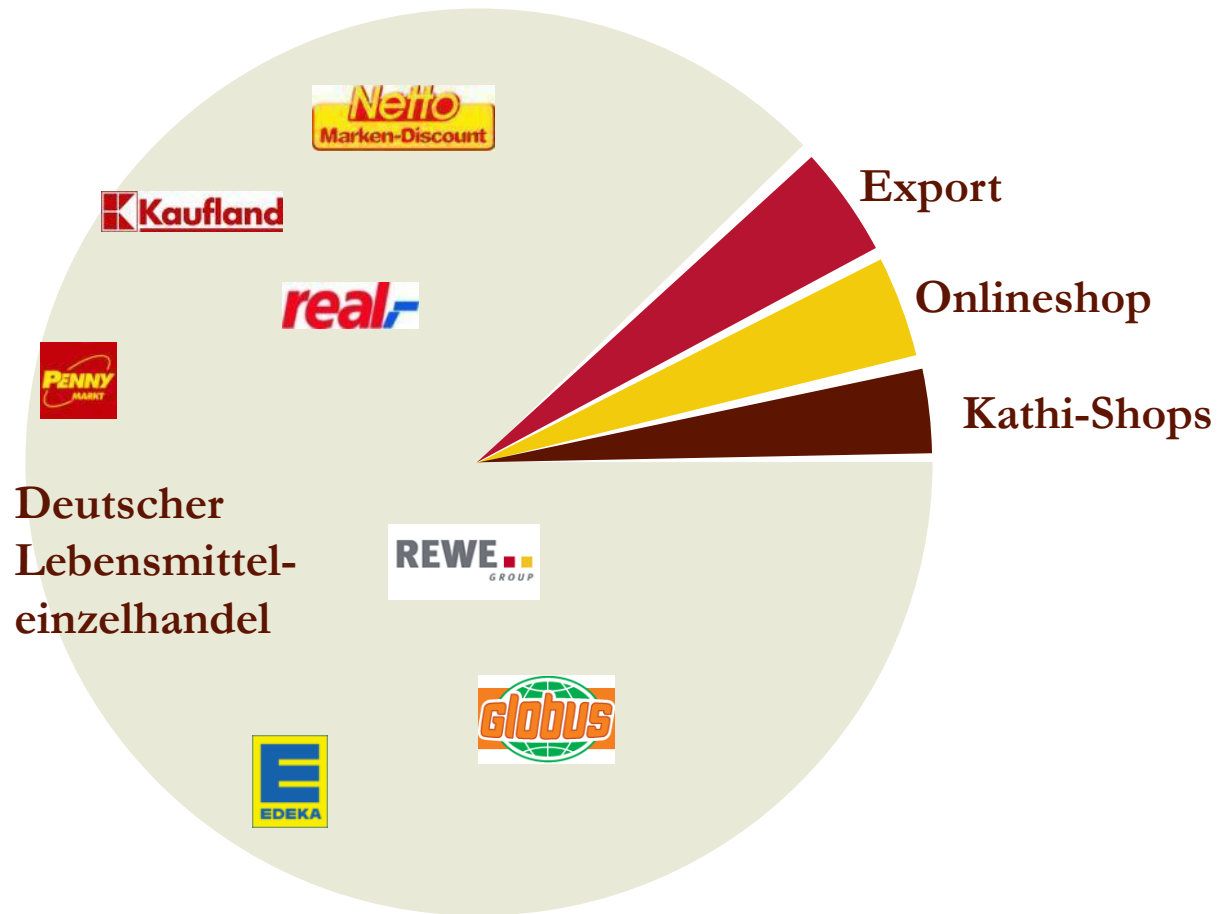
Herzhafte
(Pizza)

Mehle



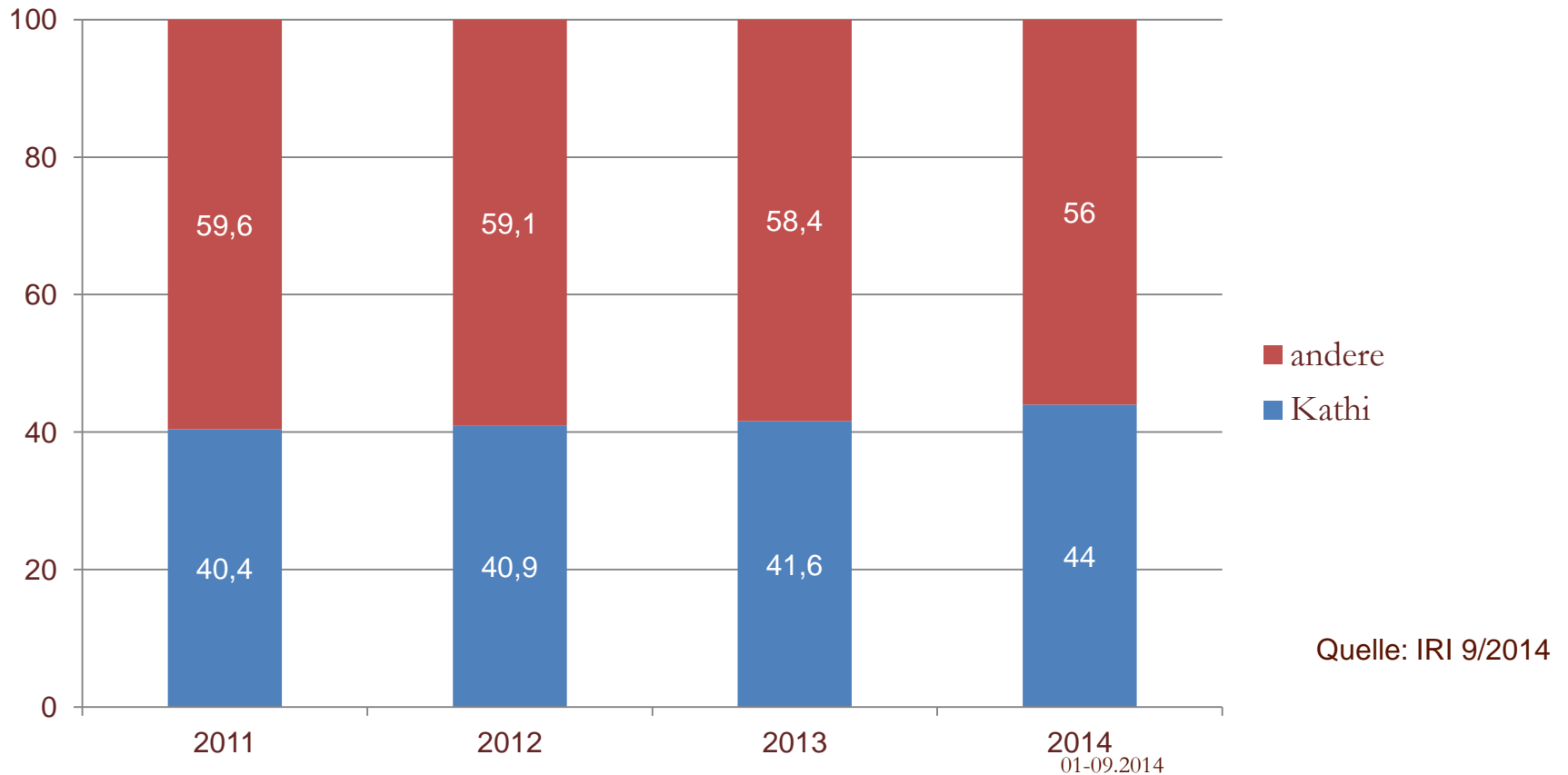
Wo gibt es Kathi zu kaufen?

- Belieferung aller Handelsketten außer Aldi
- hauptsächlich in den neuen Bundesländern, teilweise auch alte Bundesländer



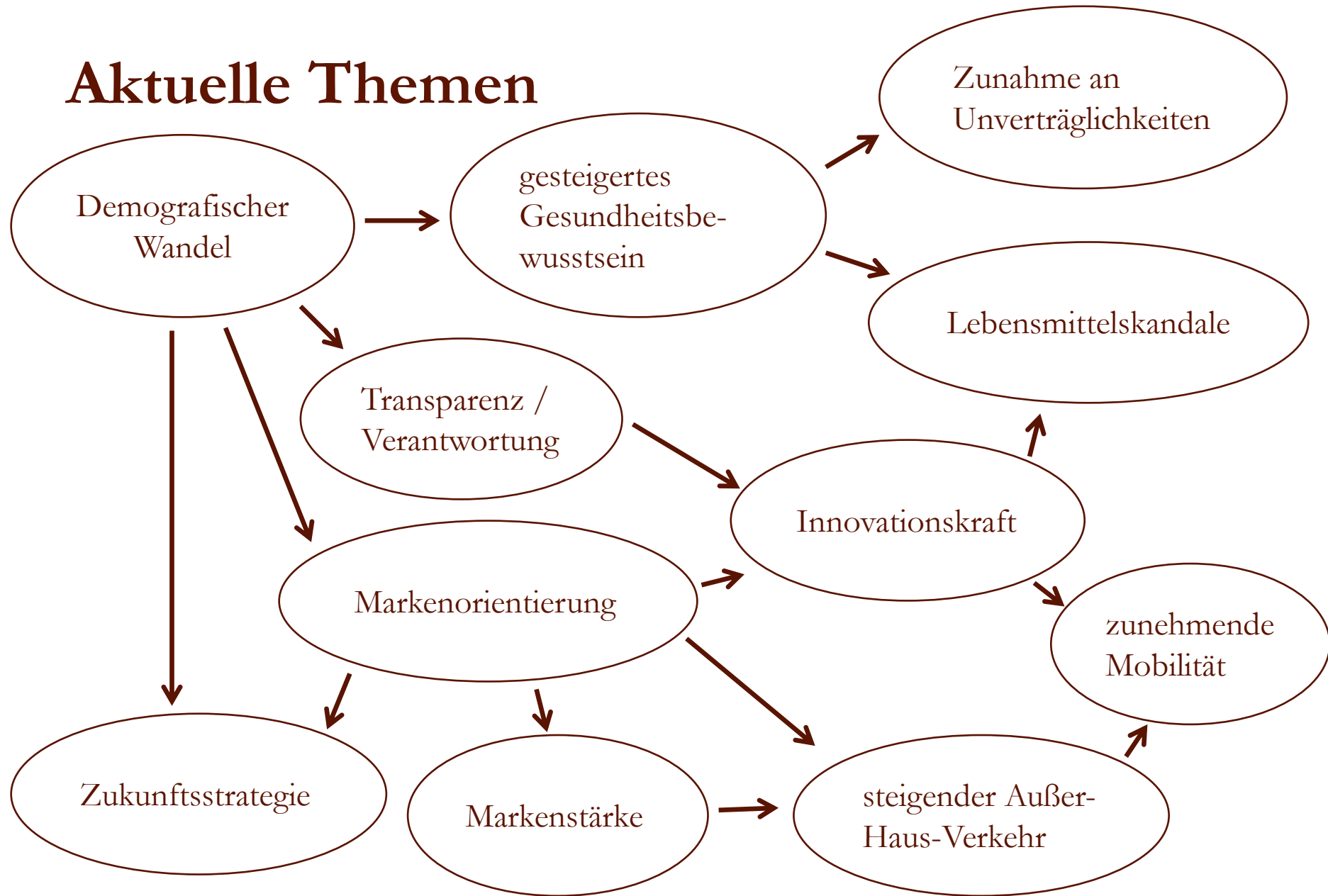
Marktanteil

Marktanteil (Absatz Backmischungen) in % gesamt NBL



Kathi ist weiterhin Marktführer in den NBL und belegt national mit 12,2 % den 3. Platz

Aktuelle Themen



Wie viel Regulierung braucht der Mittelstand durch die Politik?

Wie sehr wird die Handlungsfähigkeit des Mittelstandes durch die laufend ändernde Energiepolitik der Regierung eingeschränkt ?

Der Countdown läuft! Was ist zu tun?

Neue Besteuerungssituation für Unternehmensnachfolger



Die Familie feiner Backideen.

Vielen Dank für Ihre Aufmerksamkeit!